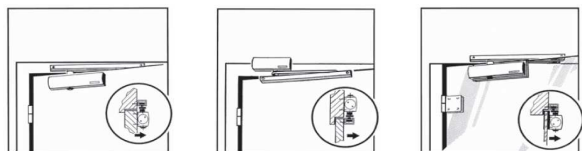


# Ferme-portes avec bras coulisse 1 vantail

Côté paumelles ( corps sur ouvrant côté paumelles ou sur dormant côté opposé aux paumelles )

## Pour bloc-porte standard ou coupe feu



### Bloc porte à 1 vantail, largeur jusqu'à 950 mm maxi par vantail

	bras	NF EN 1154-CE	NF EN 1155-CE	force EN	poids maxi vantail	à-coup final	freinage à l'ouverture	retard à la fermeture de 0 à 30 sec
TS Wood	Coulisse	■	▲	3 fixe	100 kg	■		
TS 3000	Coulisse	■	▲	1 à 4	120 kg	■	sur TS 3000 VBC	
TS 5000	Coulisse	■	▲	2 à 6	250 kg	■	■	sur TS 5000 S

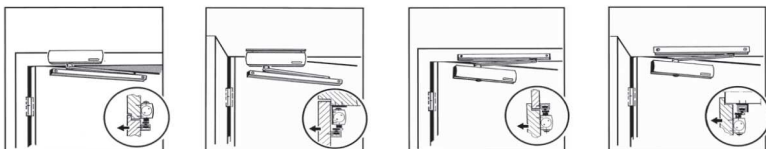
### Bloc porte à 1 vantail, largeur jusqu'à 1100 mm maxi par vantail

	bras	NF EN 1154-CE	NF EN 1155-CE	force EN	poids maxi vantail	à-coup final	freinage à l'ouverture	retard à la fermeture de 0 à 30 sec
TS 3000	Coulisse	■	▲	1 à 4	100 kg	■	sur TS 3000 VBC	
TS 5000	Coulisse	■	▲	2 à 6	200 kg	■	■	sur TS 5000 S

### Bloc porte à 1 vantail, largeur jusqu'à 1400 mm maxi par vantail

	bras	NF EN 1154-CE	NF EN 1155-CE	force EN	poids maxi vantail	à-coup final	freinage à l'ouverture	retard à la fermeture de 0 à 30 sec
TS 5000	Coulisse	■	▲	2 à 6	160 kg	■	■	sur TS 5000 S

Côté paumelles ( corps sur ouvrant côté paumelles ou sur dormant côté opposé aux paumelles )



### Bloc porte à 1 vantail, largeur jusqu'à 950 mm maxi par vantail

	bras	NF EN 1154-CE	NF EN 1155-CE	force EN	poids maxi vantail	à-coup final	freinage à l'ouverture	retard à la fermeture de 0 à 30 sec
TS Wood L	Coulisse	■	▲	3 fixe	100 kg	■		
TS 3000 L	Coulisse	■	▲	1 à 4	120 kg	■	sur TS 3000 VBC	
TS 5000 L	Coulisse	■	▲	2 à 6	250 kg	■	■	

### Bloc porte à 1 vantail, largeur jusqu'à 1100 mm maxi par vantail

	bras	NF EN 1154-CE	NF EN 1155-CE	force EN	poids maxi vantail	à-coup final	freinage à l'ouverture	retard à la fermeture de 0 à 30 sec
TS 3000 L	Coulisse	■	▲	1 à 4	100 kg	■	sur TS 3000 VBC	
TS 5000 L	Coulisse	■	▲	2 à 6	200 kg	■	■	

### Bloc porte à 1 vantail, largeur jusqu'à 1400 mm maxi par vantail

	bras	NF EN 1154-CE	NF EN 1155-CE	force EN	poids maxi vantail	à-coup final	freinage à l'ouverture	retard à la fermeture de 0 à 30 sec
TS 5000 L	Coulisse	■	▲	2 à 6	160 kg	■	■	

Oui Non

▲ : = uniquement avec ventouse(s) externe CE à émission conforme NFS 61937 - voir liste PV fabricants

- ▶ Vantail gauche ou droite
- ▶ Perçage universel DIN